



MANUEL D'UTILISATION

NU® LINE

SPÜLBOY NU®
SPÜLBOY NU® water+
SPÜLBOY NU® pro

**C'EST UNIQUE!
UNE PROPRETÉ
HYGIÉNIQUE À 100%**



Schäfer Produkte GmbH
Simonshöfchen 53
42327 Wuppertal/Allemagne
Tel: +49 (0) 202 695 32-0
E-Mail: info@spuelboy.de

www.spuelboy.de



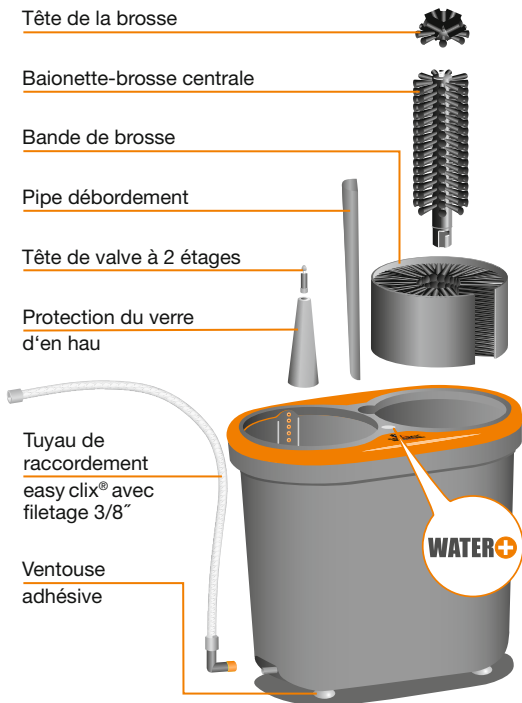
Votre lave-verres NU®/NU® water+ /NU® pro se compose des éléments suivants:

- 1 x Corps de appareil incluant l'unité de pré- et post-rinçage
- 1 x Baionette-brosse centrale avec tête
- 1 x Bande de brosse
- 1 x Pipe débordement
- 1 x Tuyau de raccordement
y compris une connexion rapide easy clicx®
et connexion 3/8"

Optionnel:

- Tuyau de drainage (portable)
- Gabarit de découpe (installation)
- Nettoyant (onglets + nettoyage à la brosse)

**Cette laveuse de verre SPÜLBOY® est utilisé
pour le nettoyage hygiène des récipients de
service de la gastronomie tels que les verres,
les pichets et les carafes.**



Dimensions & poids

L/H/E: 39,7 x 33,7 x 27cm
Pot Ø: 17cm - 20cm (ovale)
Hauteur intérieure du verre: 26cm
Poids: 3kg (net)



Pièces de rechange & accessoires

T. Désignation

N. d'article

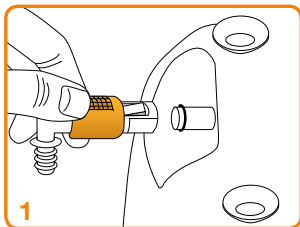
NU® tête de la brosse, standard	1700370
NU® tête de la brosse, grosse	1700372
NU® baionette-brosse centrale, standard	1700360
NU® baionette-brosse centrale, XL avec une grosse tête	1700362
NU® bande de brosse, standard	1700350
NU® bande de brosse, XL	1700352
NU® tête de valve à 2 étages, orange	1700522
NU® water+ tête de valve à 2 étages, grise	1700524
NU® protection du verre d'en haut, orange	1700532
NU® tuyau de raccordement easy clic®	1700692

**100% HYGIÈNE!
NETTOYANT SPÜLBOY®**

T. Désignation

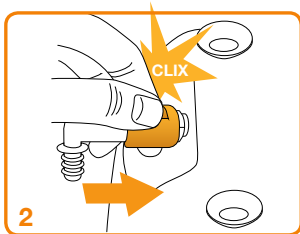
N. d'article

NU® Tablettes de nettoyage	1700410
NU® Poudre de nettoyage	1700412
NU® Kit de nettoyage	1700414
(Tablettes de nettoyage, poudre de nettoyage & tête de la brosse, standard)	

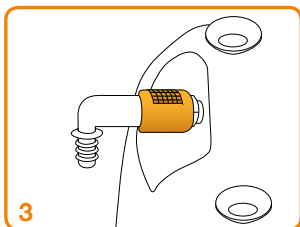


Fixez le tuyau de liaison fourni sur la machine.

Veillez vous assurer que la bague d'étanchéité du côté de la machine est placée dans la rainure prévue à cet effet afin d'éviter les fuites.

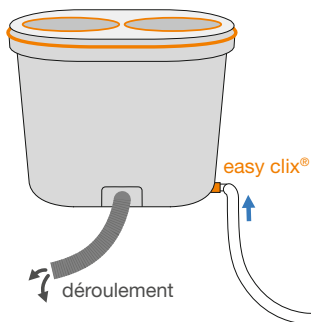


Placez la glissière de sécurité en position **OFF**, branchez la liaison sur la tubulure d'entrée du NU® puis déplacez la glissière en position **ON** afin d'activer le mécanisme de verrouillage.

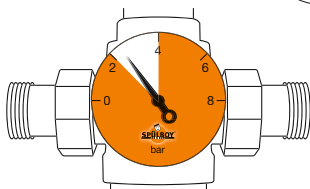
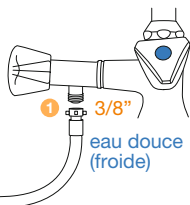


Un „clic“ signale que la fixation est sécurisée.

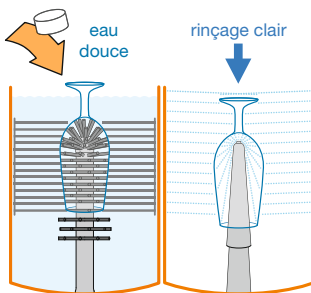
Raccordez l'extrémité du tuyau d'arrivée à la source d'eau froide.




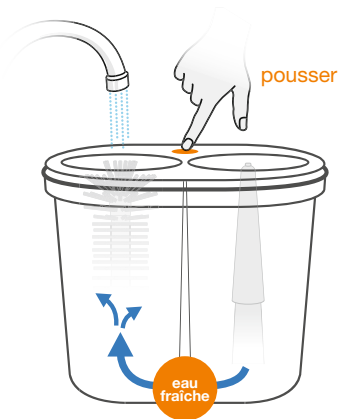
- 1 connectez l'appareil à la connexion d'eau principale (3/8")



- 2 réglez la pression de l'eau à 2 bar, le maximum est sur 4 bars et doit être respecté



- 3 voir le système
- remplissage avec de l'eau douce froide
 - l'utilisation de produits de nettoyages
 - la circulation horizontale de l'eau
 - prête à rouler 



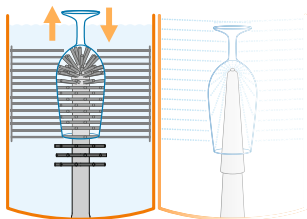
1 Vérifier et observer la condition de nettoyage de la machine et de l'environnement de travail

2 Remplir le pot de pré-rinçage avec de l'eau fraîche; NU® water+ en appuyant sur un bouton (**poussée**)

3 Mettez une tablette d'original SPÜLBOY® dans le pot de pré-rinçage

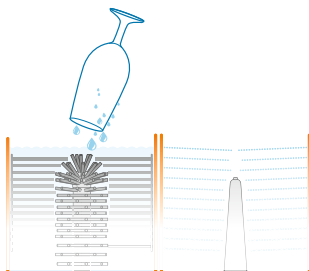
4 Renouvelez la tablette NU®, **lorsqu'il n'y a plus de mousse lors du rinçage (!)** (après environ 6-8 heures)



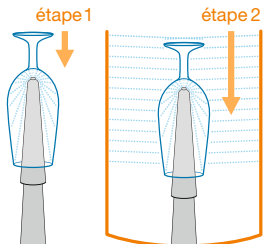


- 1 Déplacez le verre au moins **3-4 fois** avec des mouvements rapides de haut en bas sur la brosse

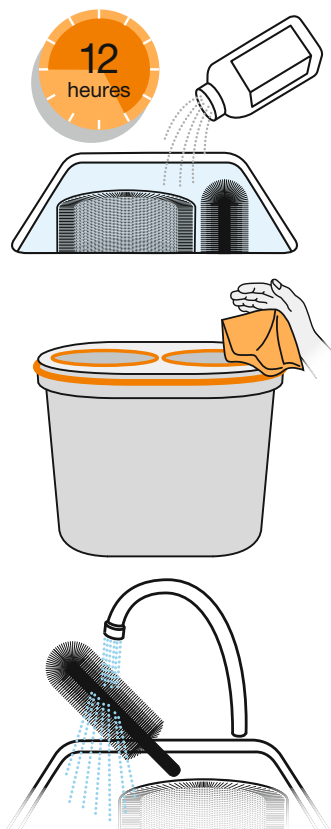
Ne tourne pas!



- 2 Laissez le verre s'égoutter brièvement au-dessus du pot de pré-rinçage



- 3 Appuyez sur la valve à 2 niveaux et rincez pendant au moins **2 à 3 secondes** jusqu'à ce que le verre soit clairement nettoyé à l'intérieur et à l'extérieur



Le soir:

- 1 Enlevez les brosses, placez-les dans une vasque/un seau et ajouter du NU® poudre de nettoyage
- 2 Remplir d'eau chaude, laisser pendant au moins 12 heures
- 3 Nettoyer la machine à l'aide d'un chiffon propre

Le matin:

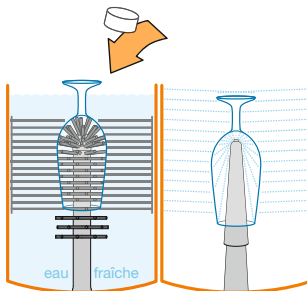
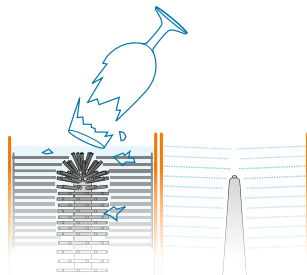
- 1 Rincer les brosses
- 2 Réinsérer dans le mécanisme
- 3 Remplir d'eau fraîche, ajouter le produit de rinçage




Prêt à utiliser



En cas de casse du verre:



- 1 Arrêtez immédiatement le processus de rinçage
- 2 Retirer l'unité de la pression d'eau
- 3 Evacuer l'eau du pot de pré-rinçage
- 4 **Retirez attentivement les brosses et rincez-les bien**
- 5 **Éliminer soigneusement tous les éclats de verre**
- 6 Remplacer les brosses de l'unité
- 7 Vérifiez les fonctions 



- Vérifiez systématiquement la condition optique de la NU[®]/ NU[®] water+/ NU[®] pro.
- Vérifiez que le tuyau de raccordement et les liaisons entre les deux éléments ne sont pas défectueux ou ne présentent pas de fuites.
- Essuyer le système jusqu'à un maximum de 70 °C dans le lave-vaisselle.
- La pression minimale est 2 bar, la pression maximale autorisée de 6 bar (statique).
- Le mécanisme de chasse d'eau ne doit être utilisé que son état d'origine et avec des pièces de rechange conformes à la marque.
- Si le verre se brise, arrêtez immédiatement le processus de rinçage et nettoyez soigneusement comme décrit. Effectuez un nettoyage extrêmement minutieux et enlevez attentivement tous les restes de verre.
- Ne mettez pas d'aliments ou d'autres boissons résiduelles dans l'appareil! Cela peut entraîner des blocages de l'évacuation de l'eau et ont donc un effet négatif sur les résultats du nettoyage.

**En fin d'utilisation, fermez le robinet d'eau,
débranchez le SPÜLBOY[®] de la source d'eau et
nettoyez l'appareil et les brosses.
(voir la partie NETTOYAGE DE L'APPAREIL)**

La garantie SPÜLBOY[®] d'origine

Schäfer Produkte GmbH vous offre une garantie du fabricant de 2 ans à partir de la date d'achat. Pendant cette période, nous remédierons gratuitement à tous les défauts qui sont manifestement causés par des défauts de matériel ou de fabrication et qui altèrent considérablement la fonction. D'autres revendications sont exclues, comme l'usure des brosses.

La garantie ne couvre pas les dommages causés par le non-respect du guide d'utilisation, une mauvaise manipulation ou l'usure normale.

La garantie est annulée en cas d'interventions effectuées par une partie non autorisée par Schäfer Produkte GmbH. Si une réparation s'avère nécessaire, veuillez envoyer le NU[®] sans accessoires, nettoyé et bien emballé, avec une explication du défaut et la preuve d'achat directement à Schäfer Produkte GmbH. Les droits de garantie légale contre le vendeur et les éventuelles garanties du fournisseur ne sont pas affectés.

La perte de la garantie en cas de:

- Traitement inapproprié
- Nettoyage inadéquat
- Utilisation incorrecte
- Destruction par la force
- Ouverture du dispositif de rinçage
- Utilisation d'agents corrosifs et/ou chlorés



Nous sommes responsables

- Certifié selon la norme DIN 6653-3 pour les laveurs de verre manuels
- Certification de l'entreprise selon la norme DIN EN ISO 9001:2015
- 100% d'hygiène sans consommation d'énergie
- 100% de nettoiyabilité avec la plus faible consommation d'eau claire: Ø 8cl par rinçage de verre
- Efficacité maximale avec un minimum utilisation de jetons de rinçage du verre et de nettoyant pour brosses 100% biodégradables
- SPÜLBOY® n'utilise que des plastiques de haute qualité et certifiés par REACH.
- Les laveurs de verre SPÜLBOY® sont entièrement recyclables. SPÜLBOY® est membre de RESY, l'Organisation für Wertstoffentsorgung GmbH.



Veuillez jeter les équipements mis au rebut dans la poubelle en plastique prévue à cet effet et les emballages en papier dans la poubelle à papier.